



Жер участкагун монопогесуз
(монопогу корсотулбогон)
пайдалануу укугу жөнүндө

МАМЛЕКЕТТИК АКТ ГОСУДАРСТВЕННЫЙ АКТ

о праве бессрочного (без указания срока)
пользования земельным участком

Сериясы

Серия **Б** № **027130**

Ушул акт тында көрсөтүлгөн аянты 1,41 га

жер участкасу (да) 2016-жылдын 23-августундагы №108
Бишкек шаарынын мэриясынын токтомунун

(үлкө берүүчү документтин аты, номери, кенү)

перизинде ушул жерди мөөнөтүз (мөөнөтү көрсөтүлбөгөн) - пайдалануу укугу
Бишкек райондук (шаардык)
жергиликүү каргоо органында, кыймылсыз мүлккө болгон укуктардын
бирдиктүү мамлекеттик реестринде 2016 - жылдын "27" //
№2016-171228 менен каралган жана "Бишкек шаарынын мэриясынын
(жер пайдалануу чүйүн-агылышы)

Муниципалдык менчик башкармалыгы "Мекемесине

азыркы турган №16 орто мектеби үчүн

(максаттык багыты жана катары)

мөөнөтүз (мөөнөтү көрсөтүлбөгөн) пайдаланууга берилгендин азыркы

настоющим актом подтверждается, что земельный(е) участок(ки), ук
занный(е) в плане, площадью 1,41 га

из них

Постановления мэрии города Бишкек

(наименование, номер, дата правового акта) от 23 августа 2016 года №108

зарегистрированного "27" // 2016-17125
в Едином государственном реестре прав на недвижимое имущество в месл
регистрационном органе Бишкек
района (города) представителы Учреждению
(наименование земельного владельца)

"Управление муниципальной собственности мэрии города Би
в бессрочное (без указания срока) пользование" ДЛЯ (ПОД)
под существующую среднюю школу №16
(целевое назначение и категория)

Участоктордун пландагы номери Номера участков в плане	Идентификациялык номери Идентификационный номер	Жайгашкан жери (дареги) Место расположения (адрес)
	1.03.02-0001-037	ул. Широкая, 2

Чектештердин баяндамасы:
Описание смежеств:

от А до Б	р. Аламедин
от Б до В	участок
от В до Г	ул. Хмельницкого
от Г до А	ул. Широкая

Жергиликтүү каттоо
органдын аткаруучусу

Исполнитель местного
регистрационного органа

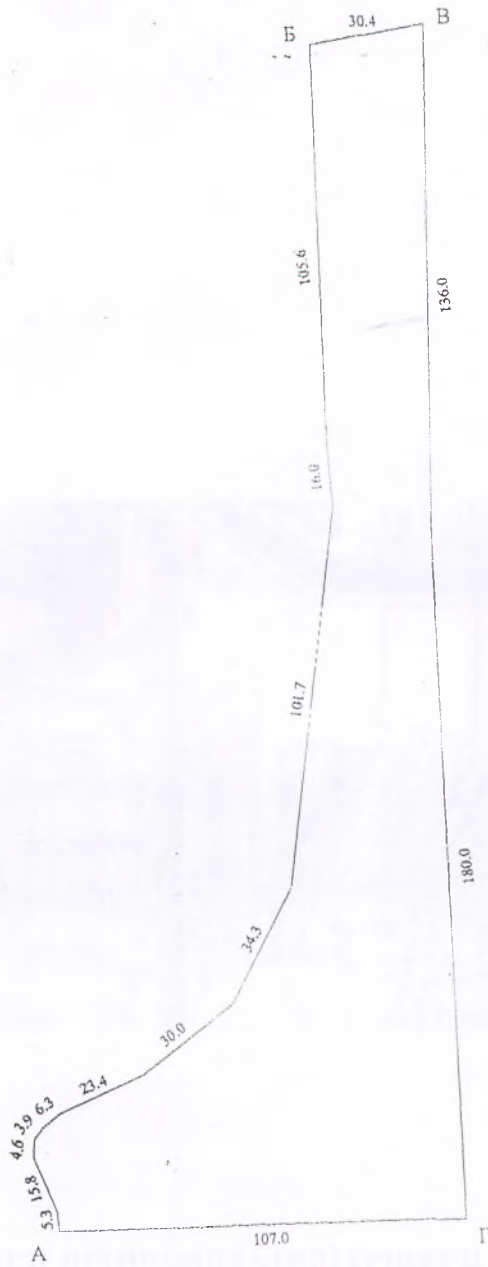
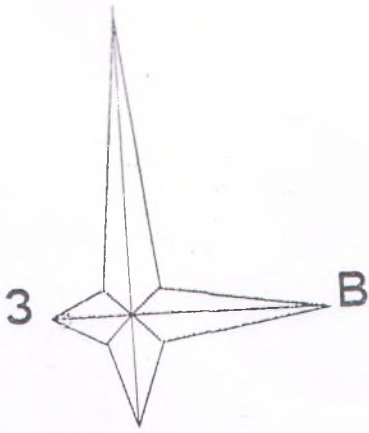
Биялиев Э.

(аты - жөнү, жолу) - (Ф.И.О., подпись)

Сериясы

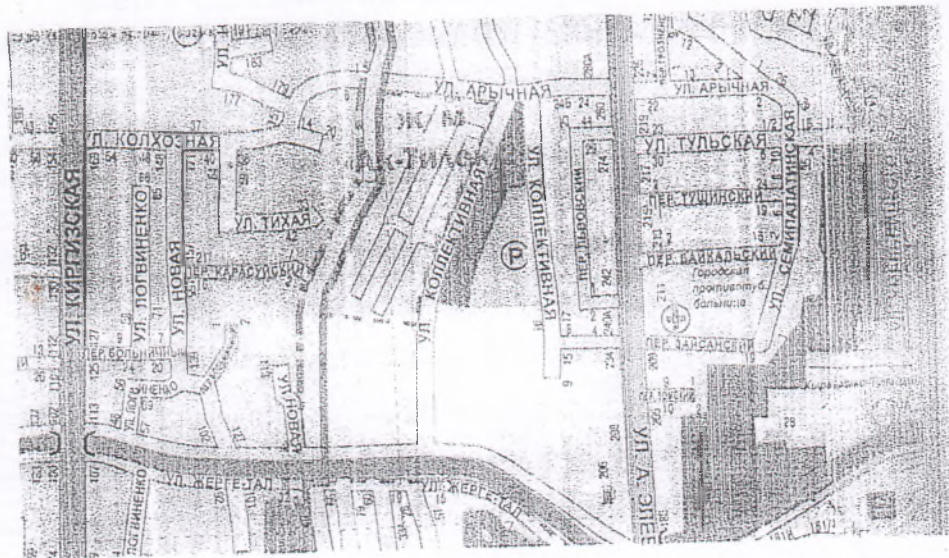
Серия **Б** № **027130**

Жер участогунун
ПЛАНЫ
ПЛАН
земельного участка



Масштабы
Масштаб 1: 2000

Жер участогун байлаштыруу
Привязка земельного участка
(кырдаалдык планы) (ситуационный план)



Жергиликтүү каттоо
органдын аткаруучусу

Исполнитель местного
регистрационного органа

Биялиев Э.

(аты - жөнү, колу) - (Ф.И.О., подпись)

Бул мамлекеттик акт эки нускада түзүлдү: анын биринчи нускасы жер участканын пайдалануучусунда, экинчи нускасы

Бишкек

райондук (шаардык) жергиликтүү каттоо органында сакталат.

Настоящий государственный акт составлен в двух экземплярах: первый экземпляр находится у собственника земельного участка, второй – хранится в местном регистрационном органе

Бишкек

района (города).

Жергиликтүү каттоо
органын жетекчиси

Руководитель местного
регистрационного органа

Берикбаев Б. Ж.

(аты - жөнү, колу) - (Ф.И.О., подпись)

Түзүлгөн күнү

Дата составления "21"

11

2016 -жылы

года



ТОКТОМ
ПОСТАНОВЛЕНИЕ

Шабурбаев № 108

Бишкек ш.
г. Бишкек

“Бишкек шаарынын мэриясынын Муниципалдык менчик башкармалыгы” мекемесине азыркы турган № 16 орто мектеби үчүн Широкая көчөсү, 2 деги жер участогун мөөнөтсүз (мөөнөтүн көрсөтүүсүз) пайдаланууга берүү жөнүндө

Бишкекбашкыархитектуранын 2015-жылдын 16-сентябрындагы № ЛГ 13/898 з шаар куруу корутундусун, Жерге жайгаштыруу жана кыймылсыз мүлккө укуктарды каттоо боюнча Бишкек шаардык башкармалыгынын 2015-жылдын 3-сентябрындагы № 13-06/951 корутундусун эске алып, Бишкек шаарында жер участокторуна укуктарды берүү боюнча комиссиянын чечиминин негизинде 2015-жылдын 24-ноябрындагы № 20-05/2015 протоколуна ылайык жана Кыргыз Республикасынын Жер кодексинин 14, 25 жана 32-статьяларын жетекчиликке алып,

ТОКТОМ КЫЛАМ:

1. “Бишкек шаарынын мэриясынын Муниципалдык менчик башкармалыгы” мекемесине азыркы турган № 16 орто мектеби үчүн Широкая көчөсү, 2 деги аянты 1,41 га жер участогу тиркелген чиймеге ылайык мөөнөтсүз (мөөнөтүн көрсөтүүсүз) пайдаланууга берилсин.

2. “Бишкек шаарынын мэриясынын ММБсы” мекемеси милдеттендирилсин:

- бул токтом кабыл алынган күндөн тартып бир айдын ичинде Жерге жайгаштыруу жана кыймылсыз мүлккө укуктарды каттоо боюнча Бишкек шаардык башкармалыгында жер участогун мөөнөтсүз (мөөнөтүн көрсөтүүсүз) пайдалануу укугу жөнүндө Мамлекеттик актыны жол-жоболоштурууга жана жер участогуна Мамлекеттик каттоодон өткөрүүгө;



ТОКТОМ
ПОСТАНОВЛЕНИЕ

Бабуров Д.О. № 128

Бишкек ш.
г. Бишкек

О предоставлении учреждению «Управление муниципальной собственности мэрии г. Бишкек» в бессрочное (без указания срока) пользование земельного участка под существующую среднюю школу № 16 по ул. Широкая, 2

Принимая во внимание градостроительное заключение Бишкекглавархитектуры № ЛГ 13/898 з от 16.09.2015 г., заключение Бишкекского городского управления по землеустройству и регистрации прав на недвижимое имущество № 13-06/951 от 03.09.2015 г., на основании решения комиссии по предоставлению прав на земельные участки в г. Бишкек, согласно протоколу № 20-05/2015 от 24 ноября 2015 года и руководствуясь статьями 14, 25 и 32 Земельного кодекса Кыргызской Республики,

ПОСТАНОВЛЯЮ:

1. Предоставить учреждению «Управление муниципальной собственности (УМС) мэрии г. Бишкек» в бессрочное (без указания срока) пользование земельный участок площадью 1,41 га под существующую среднюю школу № 16 по ул. Широкая, 2, согласно приложенной схеме;

2. Обязать учреждение «УМС мэрии города Бишкек»:

- оформить Государственный акт о праве бессрочного (без указания срока) пользования земельным участком и пройти Государственную регистрацию права на земельный участок в Бишкекском городском управлении по землеустройству и регистрации прав на недвижимое имущество в течение месяца со дня принятия данного постановления;

- пройти регистрацию в Бишкекглавархитектуре для ведения дежурного плана по застройке города в течение трех дней после оформления удостоверения.

- күбөлүктү жол-жоболоштургандан кийин үч күндүн ичинде шаардын курулушу боюнча кезметтик планга киргизүү үчүн Бишкекбашкыархитектурада каттоодон өтүүгө;

- берилген жер участкасында жана ага жанаша аймакта жайгашкан инженердик тармактарды техникалык тейлөө жана ремонттоо зарыл болгондо эркин өтүүнү камсыз кылууга;

- аймакты тазалоону, таштандыларды ташып чыгарууну, көрктөндүрүү элементтерин тиешелүү техникалык, санитардык жана эстетикалык абалда күтүүнү камсыз кылууга.

3. Заказчы бул токтомдун пункттары аткарылбаган учурда Бишкек шаарынын мэриясы белгиленген тартипте бул токтомду жокко чыгаруу укугун өзүндө калтыраарын эске алсын.

4. Бул токтомдун аткарылышын контролдоо Бишкекбашкыархитектурага, Жерге жайгаштыруу жана кыймылсыз мүлккө укуктарды каттоо боюнча Бишкек шаардык башкармалыгына, Бишкек шаарынын мэриясынын Муниципалдык менчик башкармалыгына жүктөлсүн.

Мэр

А.Ибраимов

2016-177528
1-03-02-0007-0372
рес: ул. Широкая : 2
21. 11. 2016
Ибраимов Д.И.
ИН.

- при необходимости обеспечивать свободный доступ для технического обслуживания и ремонта инженерных сетей, расположенных на предоставляемом земельном участке и прилегающей к ней территории;

- обеспечивать уборку территории, вывоз мусора, содержание элементов благоустройства в надлежащем техническом, санитарном, эстетическом состоянии;

3. Заказчику принять к сведению, что в случае невыполнения пунктов данного постановления, мэрия г. Бишкек оставляет за собой право отмены данного постановления в установленном порядке.

4. Контроль за исполнением данного постановления возложить на Бишкекглавархитектуру, Бишкекское городское управление по землеустройству и регистрации прав на недвижимое имущество, Управление муниципальной собственности мэрии г. Бишкек.

Мэр

А. Ибраимов

Бишкекское УПРАВЛЕНИЕ ПО ЗЕМЛЕУСТРОЙСТВУ
И РЕГИСТРАЦИИ ПРАВ НА НЕДВИЖИМОЕ ИМУЩЕСТВО ГОСРЕГИСТРА
КЫРГЫЗСКОЙ РЕСПУБЛИКИ

Идентификационный код 1030500070372

Адрес Свердоловский р/к, ул. Шеркаев 2
полный адрес единицы недвижимости (город, село, улица, дом, кв.)

ТЕХНИЧЕСКИЙ ПАСПОРТ ЕДИНИЦЫ НЕДВИЖИМОГО ИМУЩЕСТВА

нежилое помещение
назначение недвижимости

Собственник	часть (доля)	Документы на право собственности
<u>Кули</u>		<u>лист № 460</u> <u>30.11.85 г.</u>

Пользователь	часть (доля)	Документы на право пользования
<u>УМС ул. Шеркаев Бишкек</u>		<u>Пост № 08 от 23.08.15 г.</u> <u>200 кв. м в праве безоп. польз.</u> <u>серия Б № 024130</u>

Начальник управления Ахтомамбетов М.Б.
Ф. И. О. подпись

Паспорт составлен « 16 » 10 200 5 г. М. П.

- Примечания:
- При обнаружении изменений технических параметров единицы недвижимого имущества взамен данному техническому паспорту собственнику выдается новый технический паспорт.
 - Технический паспорт не является правоустанавливающим и/или правоудостоверяющим документом на единицу недвижимого имущества.

КЫРГЫЗ РЕСПУБЛИКАСЫ

БИШКЕК ШААРЫНЫН МЭРИЯСЫ
МУНИЦИПАЛДЫК МҮЛКҮ
БАШКАРУУ БОЮНЧА КОМИТЕТ



КЫРГЫЗСКАЯ РЕСПУБЛИКА

МЭРИЯ ГОРОДА БИШКЕК
КОМИТЕТ ПО УПРАВЛЕНИЮ
МУНИЦИПАЛЬНЫМ ИМУЩЕСТВОМ

720021, Бишкек ш.,
Москва көчөсү, 56

«20» 09 2005 г.

№ 5-418/02

720021, г. Бишкек,
ул. Московская, 56
тел.: (312) 28-37-70

ВЫИСКА

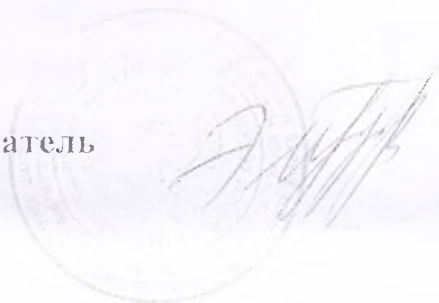
из Постановления Правительства Кыргызской Республики № 460 от
30.10.1995 г. «О перечне объектов переданных в ведение местного
самоуправления города Бишкек»

Во исполнение Указа Президента Кыргызской Республики от 4 июля
1995 года «О первоочередных мерах по организации местного
самоуправления города Бишкек» Правительство Кыргызской Республики
постановляет:

1. Передать в управление органам местного самоуправления города
Бишкек с одновременной передачей собственности в коммунальную
собственность города предприятия, организации и учреждения
согласно приложению.

Согласно пункта 22 приложения к вышеуказанному постановлению
нежилое здание, расположенное по адресу: ул. Широкая, 2 «а» площадью
1867.0 кв. м. является объектом коммунальной собственности и числится
на балансе Комитета по управлению муниципальным имуществом мэрии
г. Бишкек.

Председатель



Э.Тулкнев

Бишкекское городское
Управление по
Землеустройству и
Регистрации прав на
Недвижимое имущество

Справка № 2127
О присвоении почтового номера

Выдана Комитет по управлению муниципаль-
ными имуществом мэрии г. Бишкек
ф.и.о.

В том, что Бишкекским городским управлением по землеустройству и регистрации прав на недвижимое имущество согласно инструкции «О порядке присвоения почтовых номеров» единице недвижимости:

Идентификационный код 1-03-02-0007-0372

Наименование населенного пункта г. Бишкек

Улица Широкая

Присвоен почтовый
номер: 2 "а" (два "а")

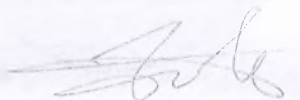
Предыдущий почтовый номер: Широкая 2

Зам. начальника управления



Берикбаев Б.Ж.

Исполнитель:



Мамаев Э.М.

ЭКСПЛИКАЦИЯ К ПЛАНУ ОСНОВНЫХ СТРОЕНИИ

Таблица № 1

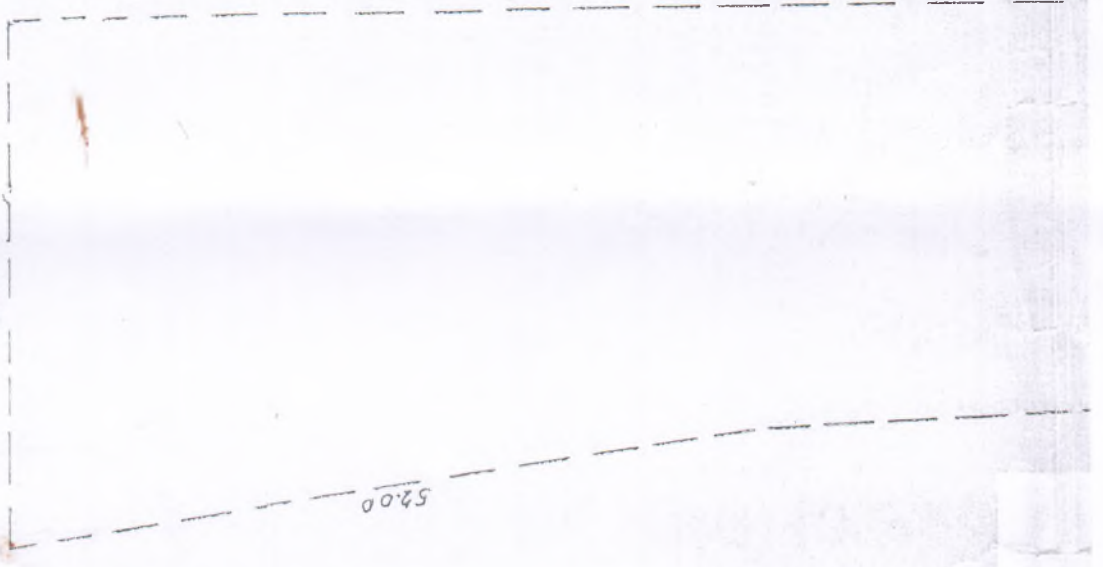
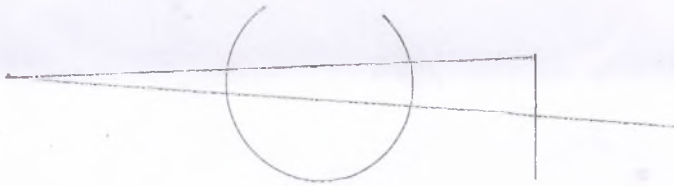
Этаж	№ помещения	№ квартиры	Наименование помещения	Площадь по внутреннему обмеру (кв. м.)												
				общая площадь	учрежден- ческое	адми- нистр.	жилая	торговые	складские	произ- водст.	куль-быт	служеб- ные	прочие			
1	2	5	1	Классе	49,4	49,4										
		6		Классе	49,4	49,4										
		7		Кабинет	13,3	13,3										
		8		Кладовая	1,0								1,0			
		9		Классе	48,8	48,8										
		10		Кабинет	13,7	13,7										
		11		Кабинет	14,1	14,1										
		12		Классе	49,1	49,1										
		13		Кабинет	23,2	23,2										
		14		Кабинет	27,2	27,2										
		15		Кабинет	10,8	10,8										
		16		Коридор	18,4								18,4			
		17		Классе	42,9	42,9										
		18		Кабинет	14,3	14,3										
		19		Кабинет	14,3	14,3										
		20		Классе	42,9	42,9										
		21		Кабинет	12,5	12,5										
		22		Кладовая	1,5								1,5			
		23		Классе	49,7	49,7										
		24		Классе	48,2	48,2										
		25		Лестнич. к.л.	14,9								14,9			
		26		Кладовка	7,9								7,9			
		27		Кладовка	1,9								1,9			
				Σ 20т	900,7	663,3							236,8			
				Всего п. 2А	1788,1	1183,9							604,2			
Б	1	1	1	Коридор	13,9								13,9			
		2		Кабинет	9,8	9,8										
		3		Кабинет	23,2	23,2										
		4		Библиотека	32,0	32,0										
				Σ п. Б	78,9	65,0							13,9			
				Всего п. Б	1867,0	1248,9							618,1			

ул. Тульская

уч-к

35.00

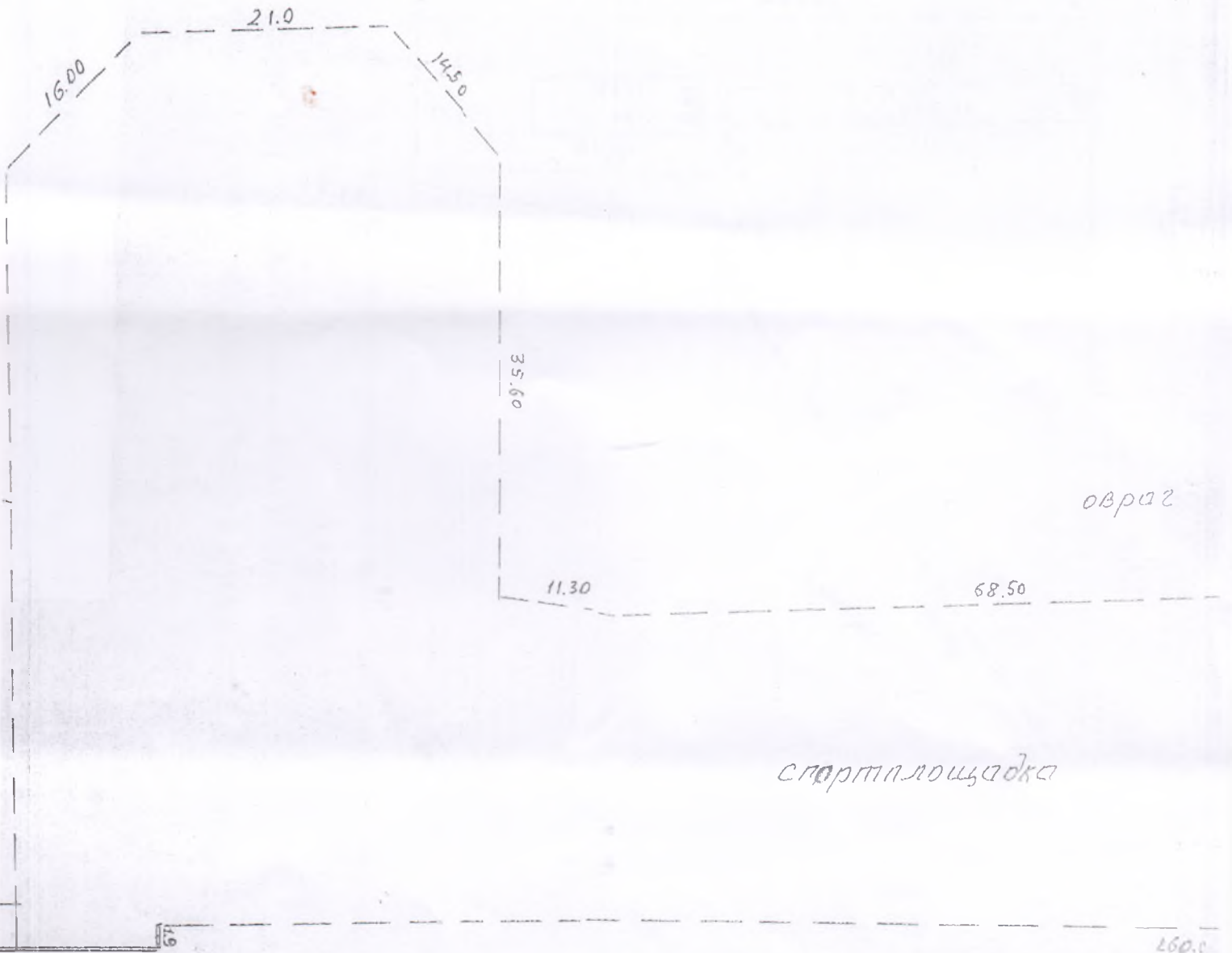
52.00



1.2

2

ружье



Хмельницкого

260.0

08902

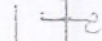
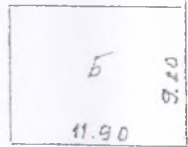
74.10

24.50

08002

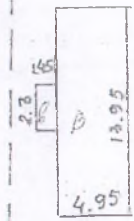
61.80

26.50



3.5

12.0



4.0

ГОЗОН 55.3

ГОЗОН 30.0

154.5

1.3

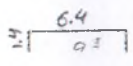
22.0

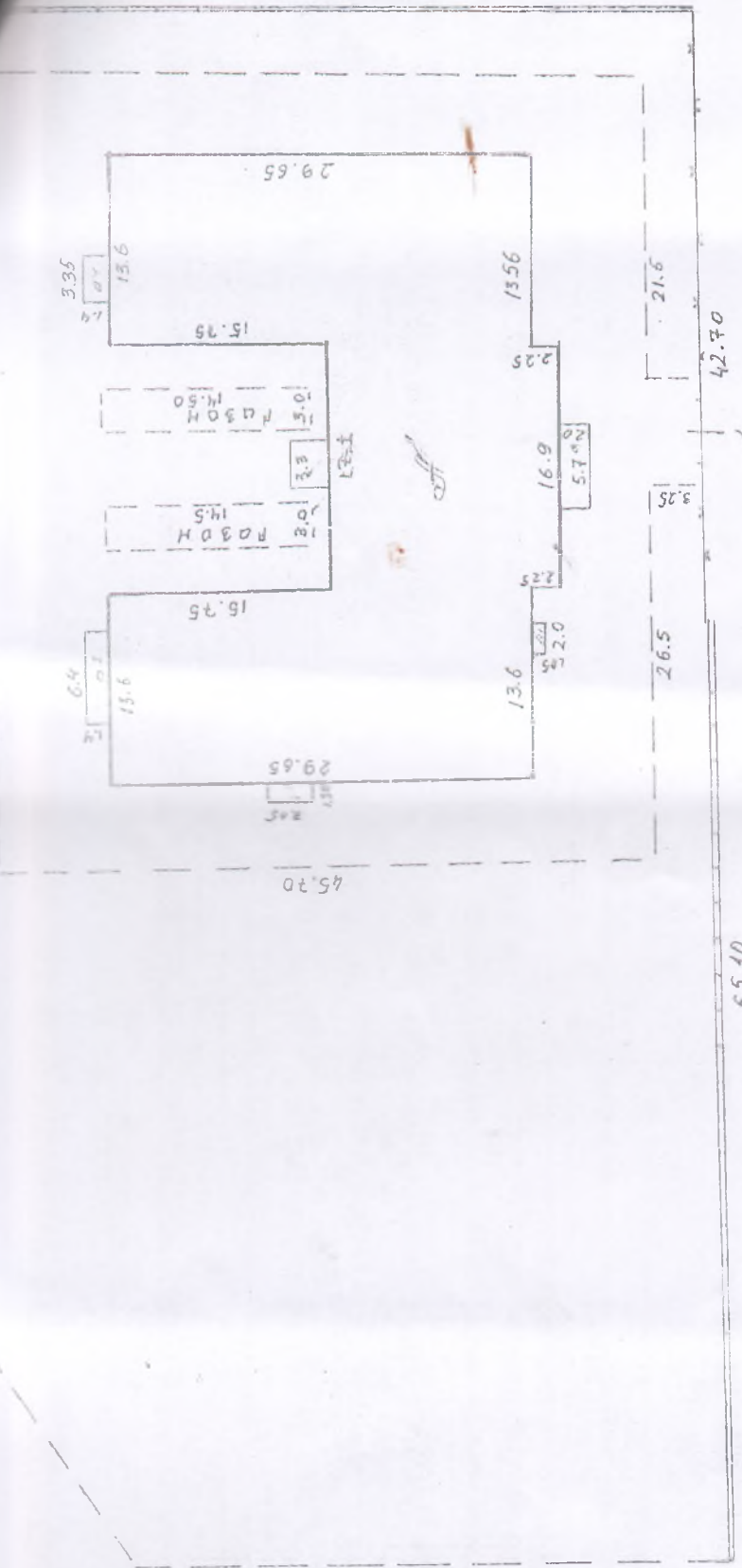
3.0

3.0

104.3

4

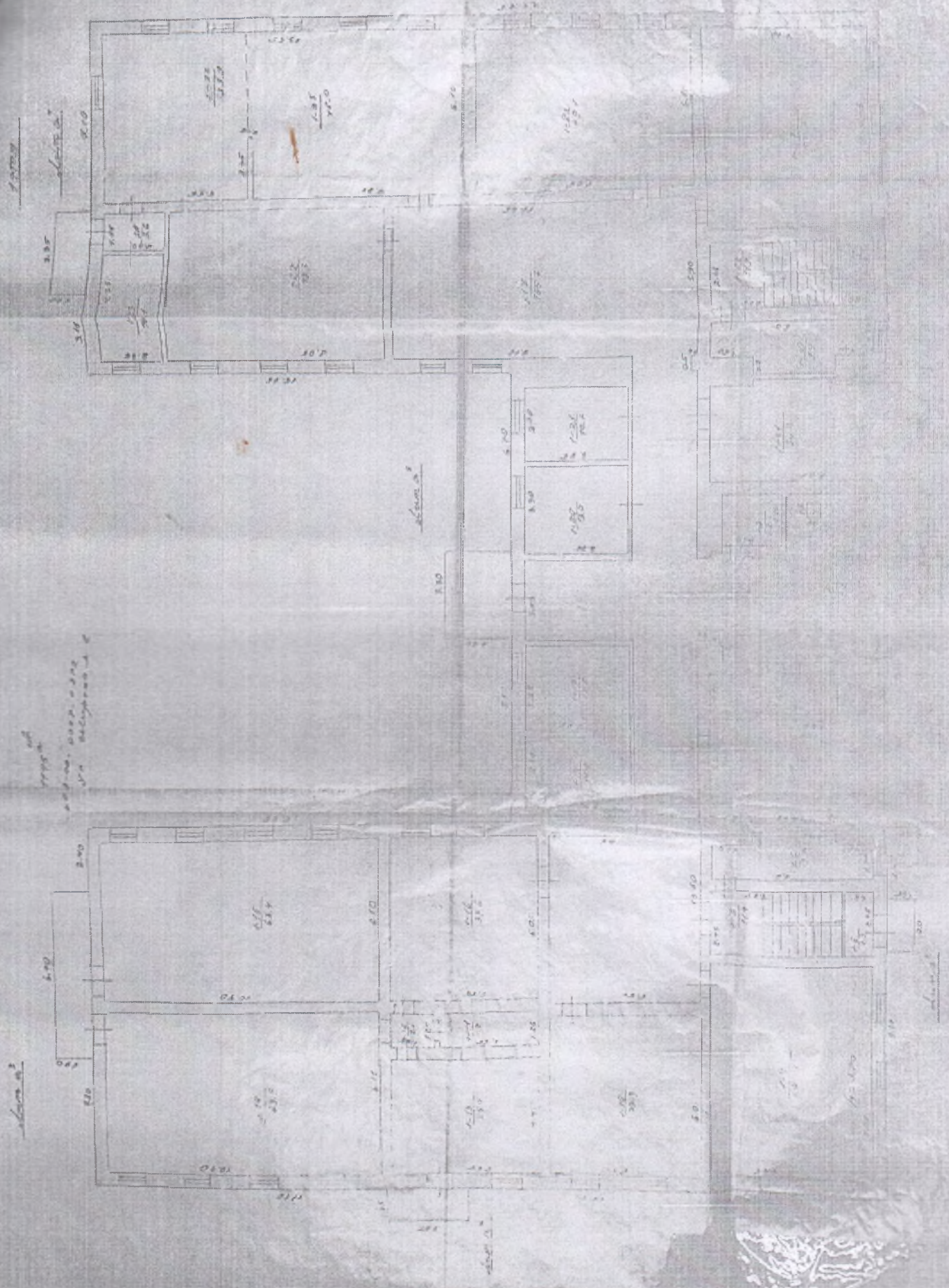


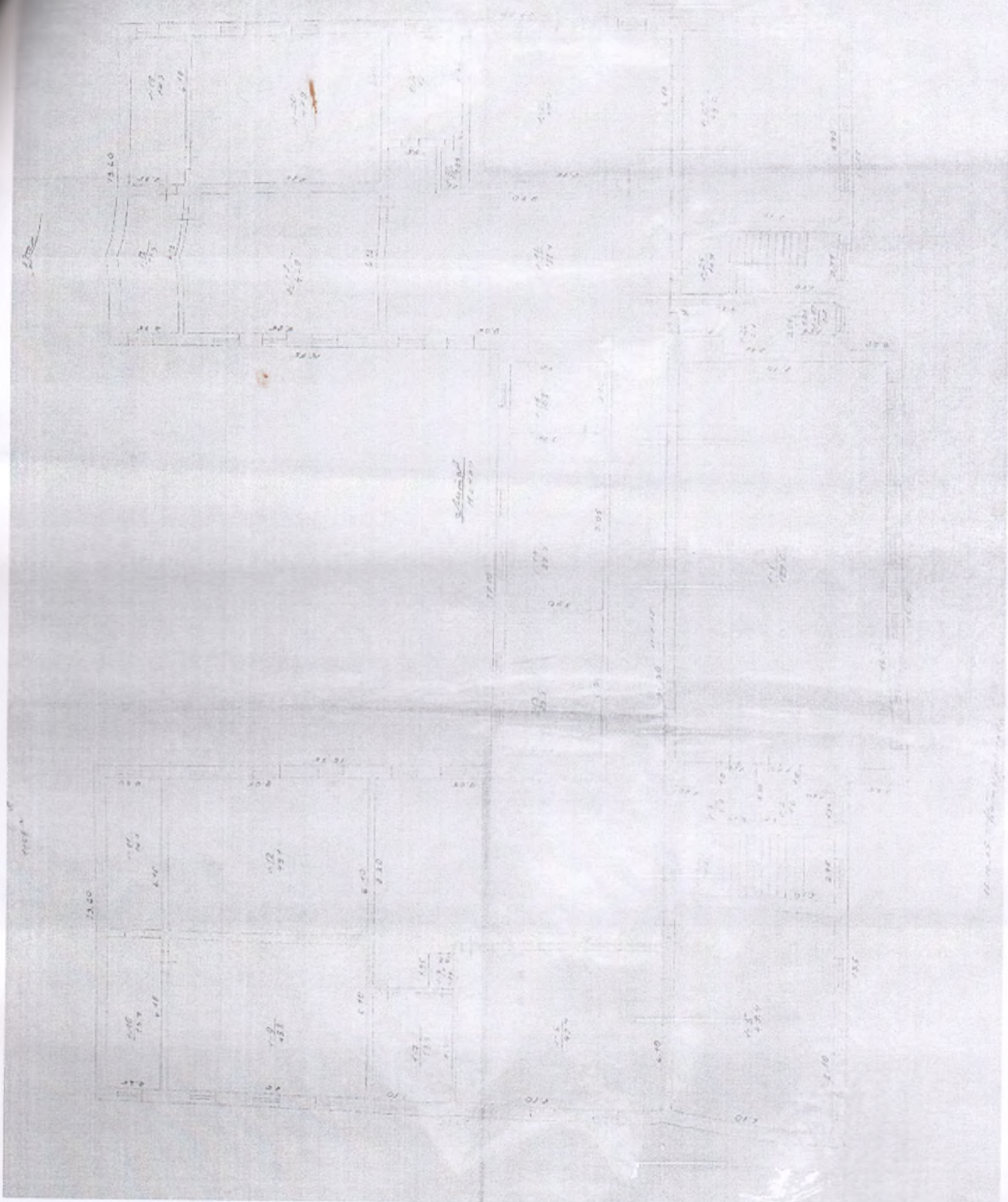


ул Широкая

Примечание: Документы на земельный участок не предоставлены

бшккское городское управление по зем-ву и регистрации прав на недвижимое имущество	вид работы	Горизонтальная съемка	Кюмбергенов Э	№ 1.894 ГА
Отдел землеустройства	Чертеж	План земельного участка по ул. Широкая 2	Зеналиев В Р	
	нач. отдела		Аидарбеков Т	
	спец. 1-кат			
	спец. 1-кат			
КУМУЛ				
Шрифт				
Площ				
и п а				

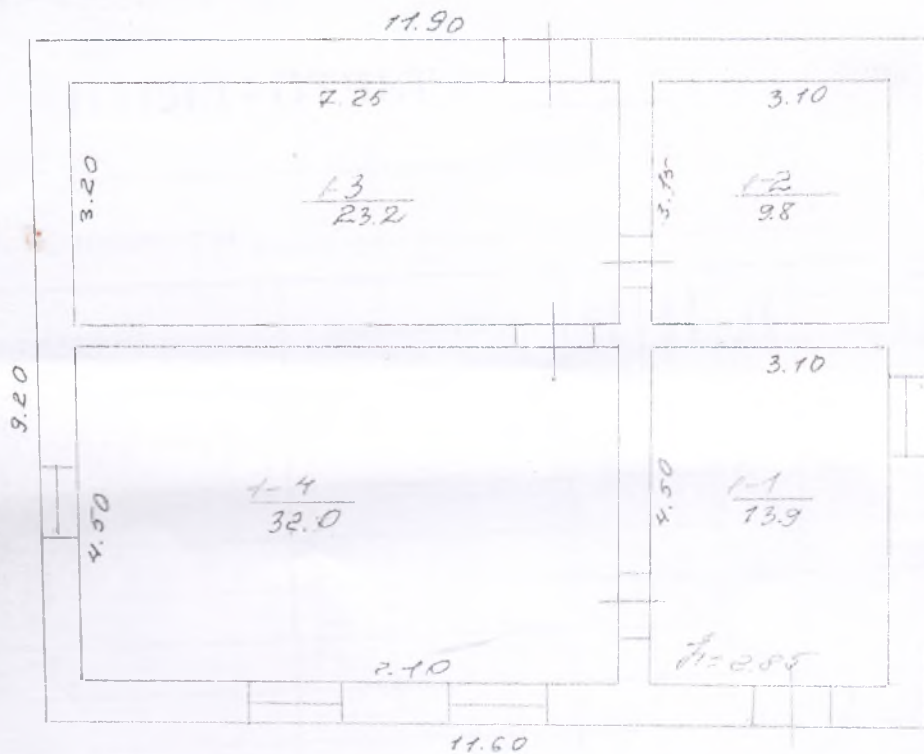




Б
1145²

1-03-02-0002-0022
ул. Широкое 2

Sum Б
H = 3.05



16.10.05

Батырканова
Келес

**ХАРАКТЕРИСТИКА СТРОЕНИЙ И СООРУЖЕНИЙ
по наружным замерам**

Таблица

Литера	Наименование строения	Год постройки	Фундамент	Стены	Кровля	Площ.
А	Средняя школа №625	1957	бет. шпк	шпк	щипор	1023
а	Крыльцо		бет. шпк			4,1
а ¹	Крыльцо		бетонный			4,1
а ²	Крыльцо		бетонный			4,1
а ³	Крыльцо		бетонный			4,1
а ⁴	Крыльцо		бетонный			4,1
а ⁵	Крыльцо		бетонный			4,1
						111,3
Б	Библиотека	1957	бет. шпк	шпк	щипор	108,5
						108,5
						(2306,5) кв.м.
4	Забор		неф. шпк			22,5
3	Забор		бет. шпк			1,8
1	Ворота		ст. шпк	мет. кров.		15,6
2	Ворота		ст. шпк	мет. кров.		15,6
В	Убернале		бет. шпк		щипор	69,5
б	Крыльцо		бет. шпк			3,3
Г	Электропитание		неф. шпк		щипор	14,6

стерж.

$1 = 4 + 4 \times 20 = 88 \text{ кв. м}$
 $5 = 305 \times 100 = 30500 \text{ кв. м}$